

# Ekeren | Nobele Donk

infovergadering buurtbewoners – 19 december 2017

# **Nobele Donk**

## **Bouwprogramma en timing**



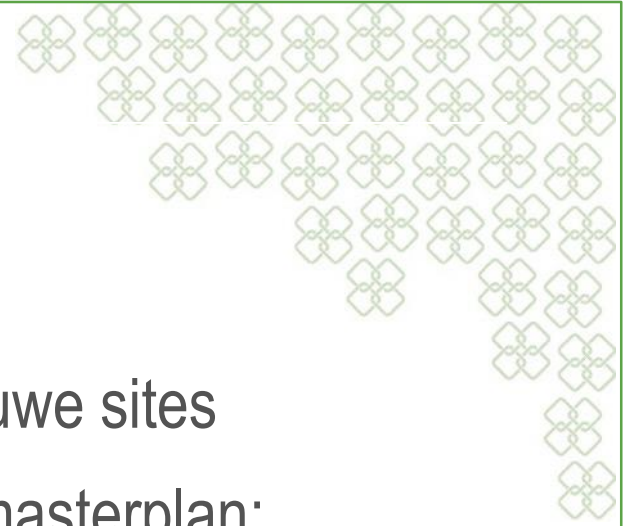
# Site Pastorij – Nobeledonk



Site Hoeve

# Masterplan Nobele Donk





## **Opmaak masterplan**

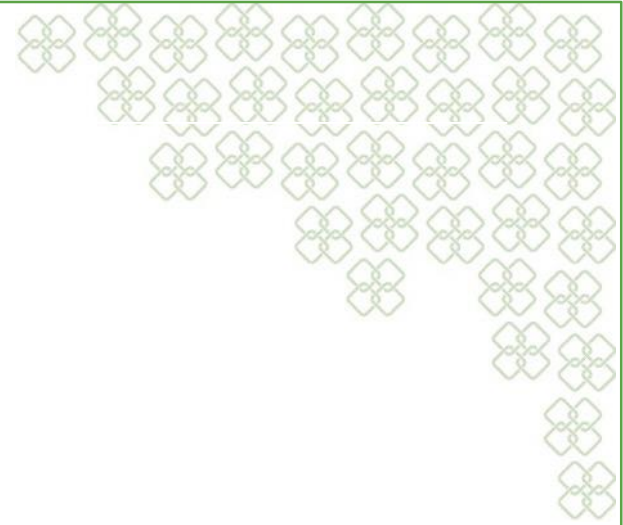
- Langetermijnvisie op ontwikkeling nieuwe sites
- Aangesteld voor de opmaak van het masterplan:  
THV ARTES GROUP ARTES PROJECTS  
& OSAR ARCHITECTS NV

## **Geplande project site Pastorij | Nobele Donk**

- 57 nieuwbouw serviceflats
- dienstencentrum,  
inclusief ontmoetingsruimte voor lokale verenigingen

# Timing

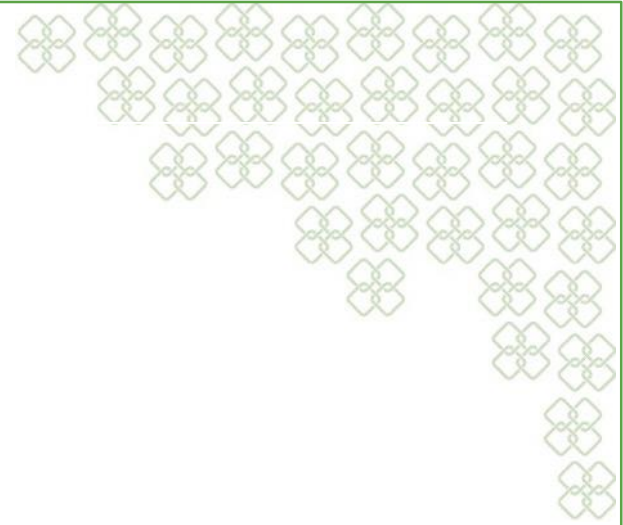




- Prognose masterplan: 4<sup>de</sup> kwartaal 2017
- Prognose start bouwwerken: 3<sup>de</sup> kwartaal 2018
- Prognose ingebruikname: 2 jaar later, eind 2020

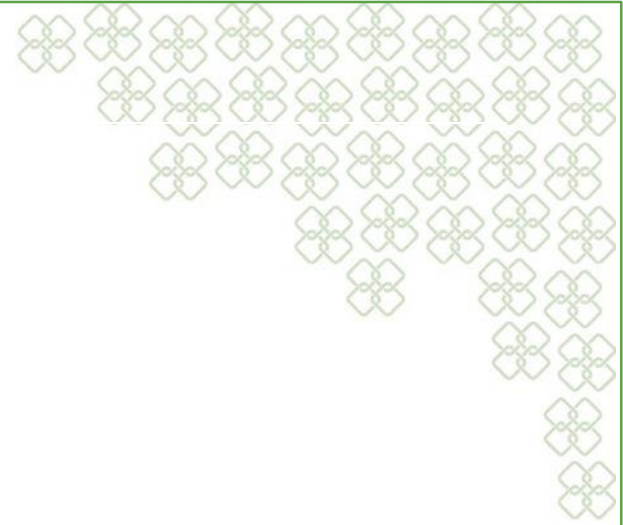
**Impact voor de buurt**





# Krijtlijnen afgesproken met stad & district Ekeren

- Het **dorpsgezicht** aan de **Prinshoeweg** wordt gevrijwaard > we renoveren de gevel van de pastorie
- Behoud van de **meest waardevolle bomen** en het **groene karakter** van het binnengebied
- De bouwvolumes blijven **in verhouding tot de omliggende bebouwing en groene omgeving**



# Krijtlijnen afgesproken met stad & district Ekeren

## Aandachtspunten:

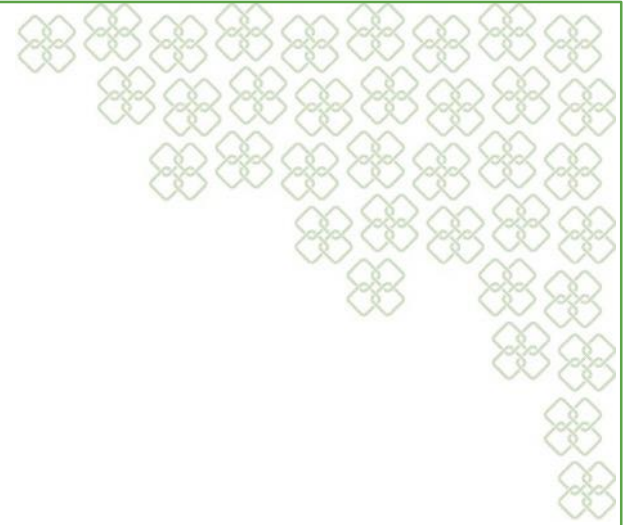
- Inplanting die achterliggend een maximum aan bruikbaar groen laat
- Afstand tot aangrenzende percelen
- Parkeren
- Respect voor het verenigingsleven



# Verenigingsleven

- Bruisend verenigingsleven De Nobele Donk blijft behouden > *constante dialoog met huidige organisaties loopt*
- Het dienstencentrum zal ruimte bieden aan de huidige verenigingen en nieuwe geïnteresseerde partijen
- Het dienstencentrum dient het nieuwe buurtcentrum te worden, waar iedereen welkom is!





# TOELICHTING MASTERPLAN

THV Artes Group Artes Projects & Osar Architects nv

**Heeft u nog vragen?**





## **We houden u op de hoogte over de werken.**

Zodra het masterplan Nobele Donk definitief is (2018) organiseren we een **nieuwe infovergadering** met de concrete voorstelling van de **bouwplannen**.

## In geval van vragen:



**Frank De Roeck** | directeur regio noord:  
[frank.deroeck@zorgbedrijf.antwerpen.be](mailto:frank.deroeck@zorgbedrijf.antwerpen.be)

**Claire Lurquin** | centrumcoördinator dienstencentra Ekeren:  
[claire.lurquin@zorgbedrijf.antwerpen.be](mailto:claire.lurquin@zorgbedrijf.antwerpen.be)

**Klantendienst van Zorgbedrijf Antwerpen:**  
tel.: 03 431 31 31 - [klantendienst@zorgbedrijf.antwerpen.be](mailto:klantendienst@zorgbedrijf.antwerpen.be)

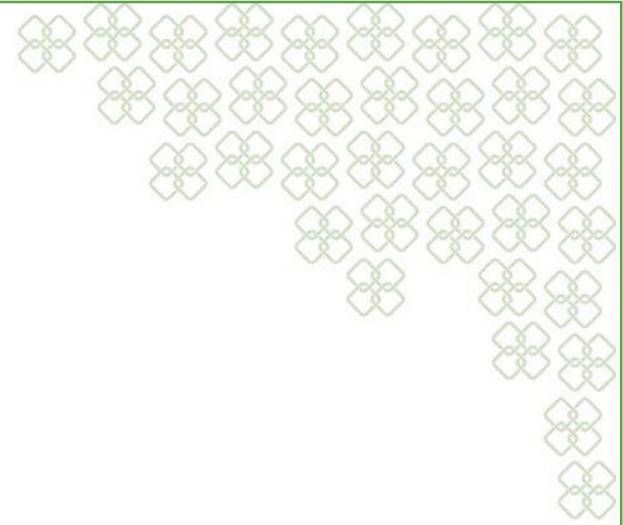




**Bedankt voor jullie aandacht!**

infovergadering buurtbewoners – 27 september 2017





Overheidsorganisatie van het Jaar <sup>®</sup> 2016  
Organisation publique de l'Année <sup>®</sup> 2016

[www.zorgbedrijf.antwerpen.be](http://www.zorgbedrijf.antwerpen.be)

# Site Nobele Donk, Ekeren

Buurt infovergadering -19.12.2017



# INPLANTING

bestaande toestand





# INPLANTING

bestaande toestand





# INPLANTING

nieuwe toestand

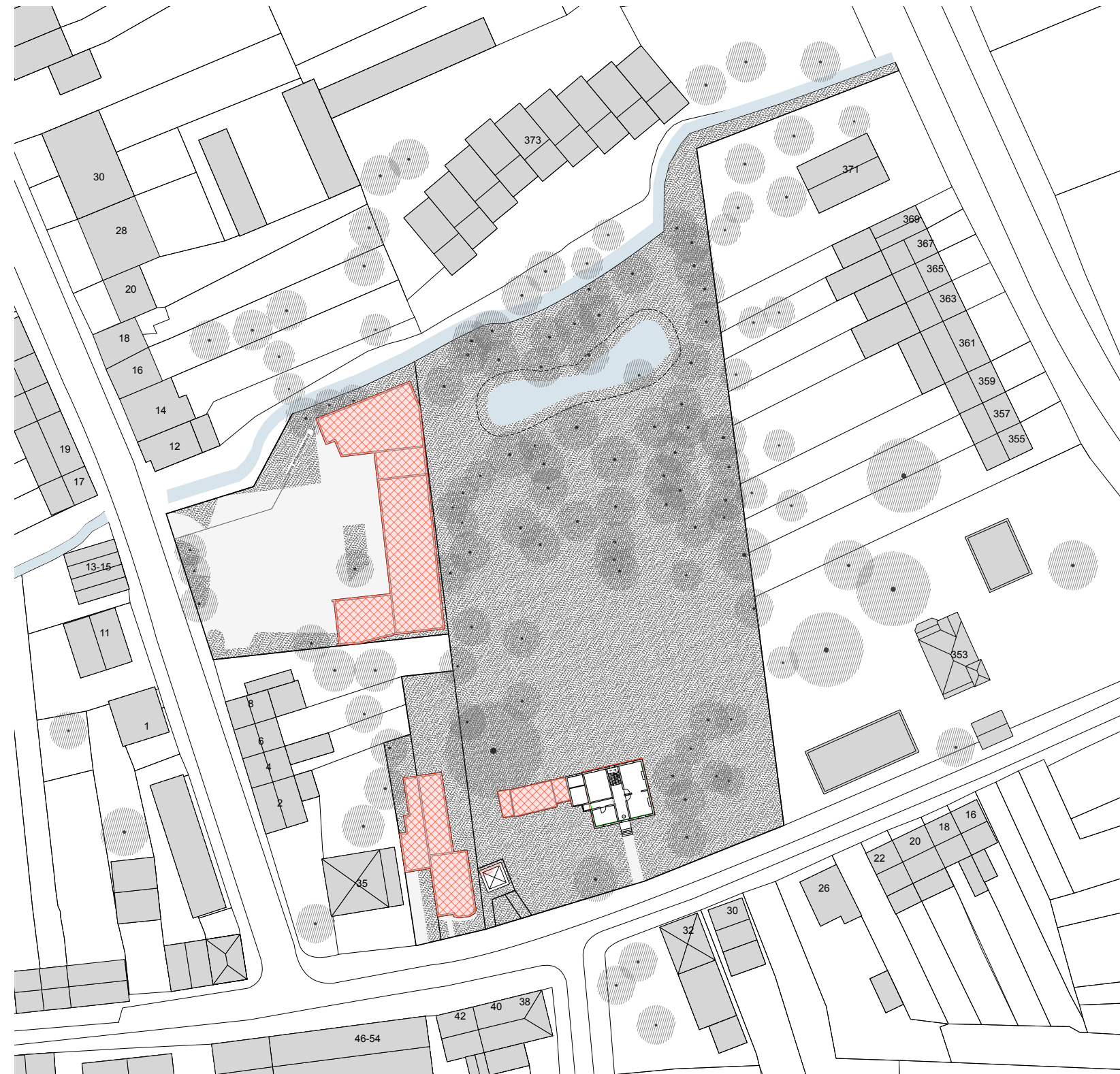


Site Nobele Donk  
Prinshoeveweg 21  
57 service appartementen + centrum Nobele Donk



# INPLANTING

bestaande toestand



# INPLANTING

nieuwe toestand



percentage groen /  
bebouwing  
80%



# INPLANTING

nieuwe toestand



© THV Artes Group-Artes Projects

© Artes Roegiers nv

© osar architects nv





© Artes Group - Artes Projects  
© Artes Roegiers nv  
© osar architects nv



# INPLANTING

groenaanleg





# INPLANTING

terraszone



# DE OUDE PASTORIJ



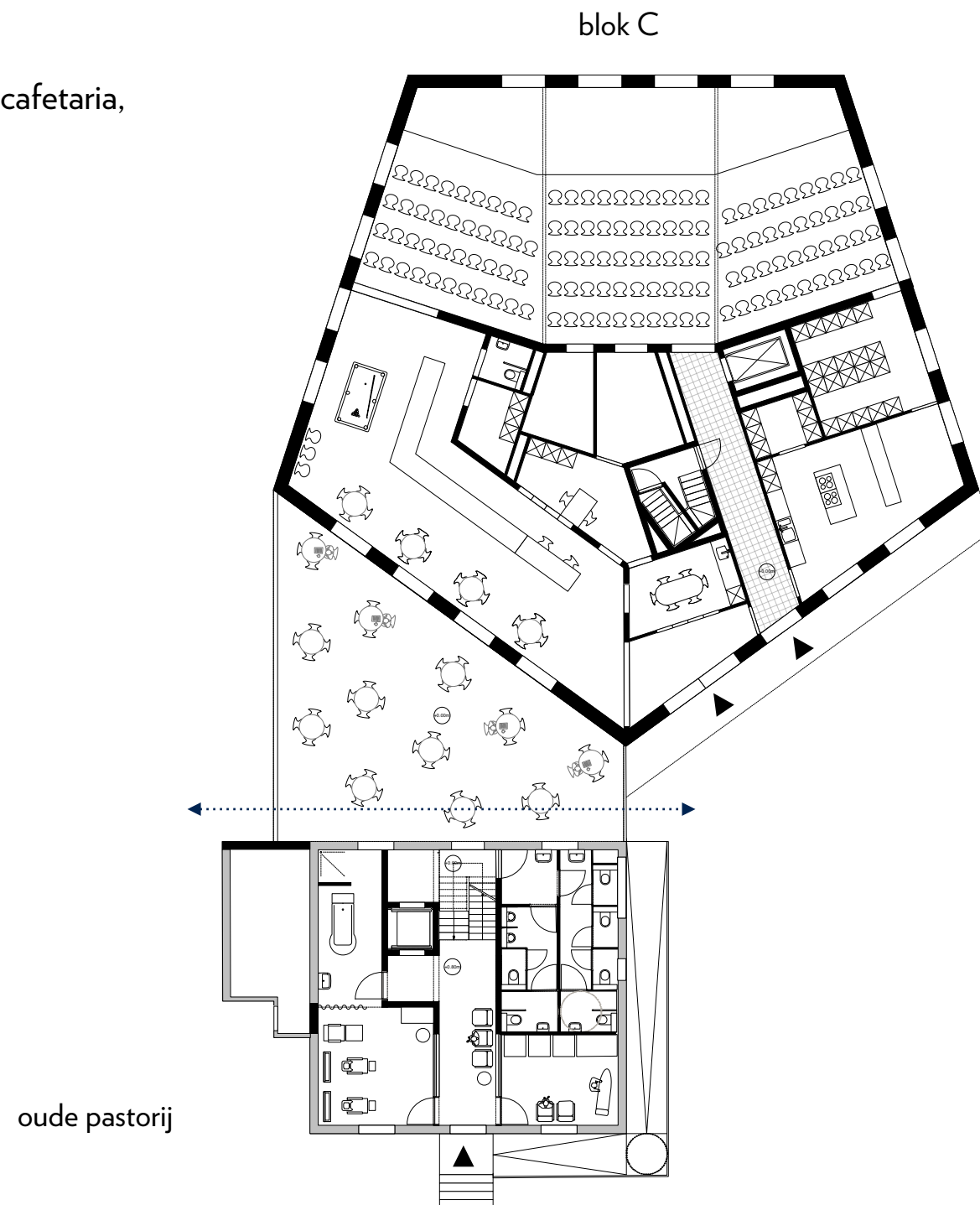


# DE OUDE PASTORIJ

oude pastorie & blok C - begane grond

centrum Nobele Donk met cafetaria,  
grote zaal voor big band  
diverse polyvalente ruimtes  
kookatelier

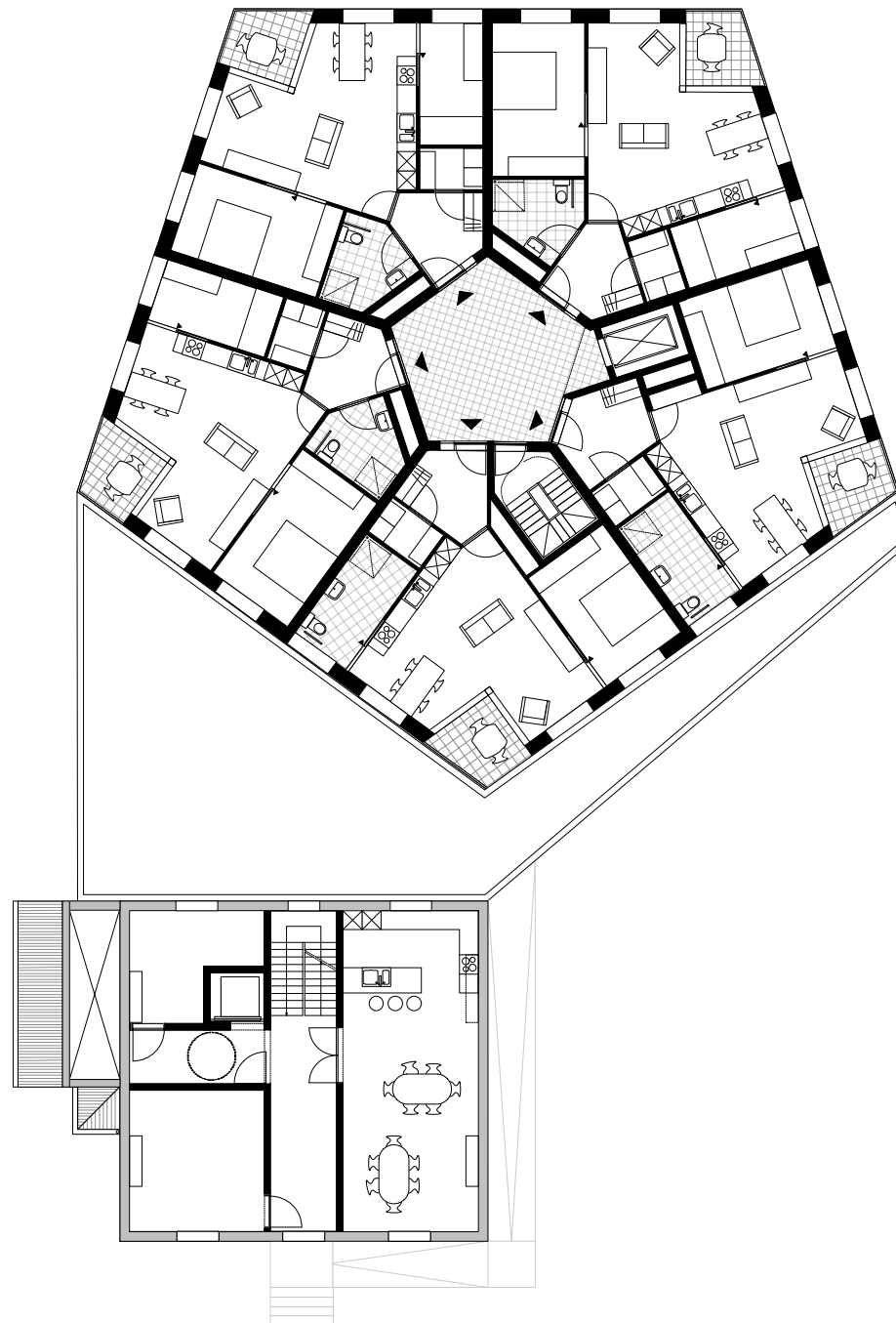
3 petanque banen  
terraszone



# DE OUDE PASTORIJ

oude pastorijs & blok C - verdieping + 01

blok C



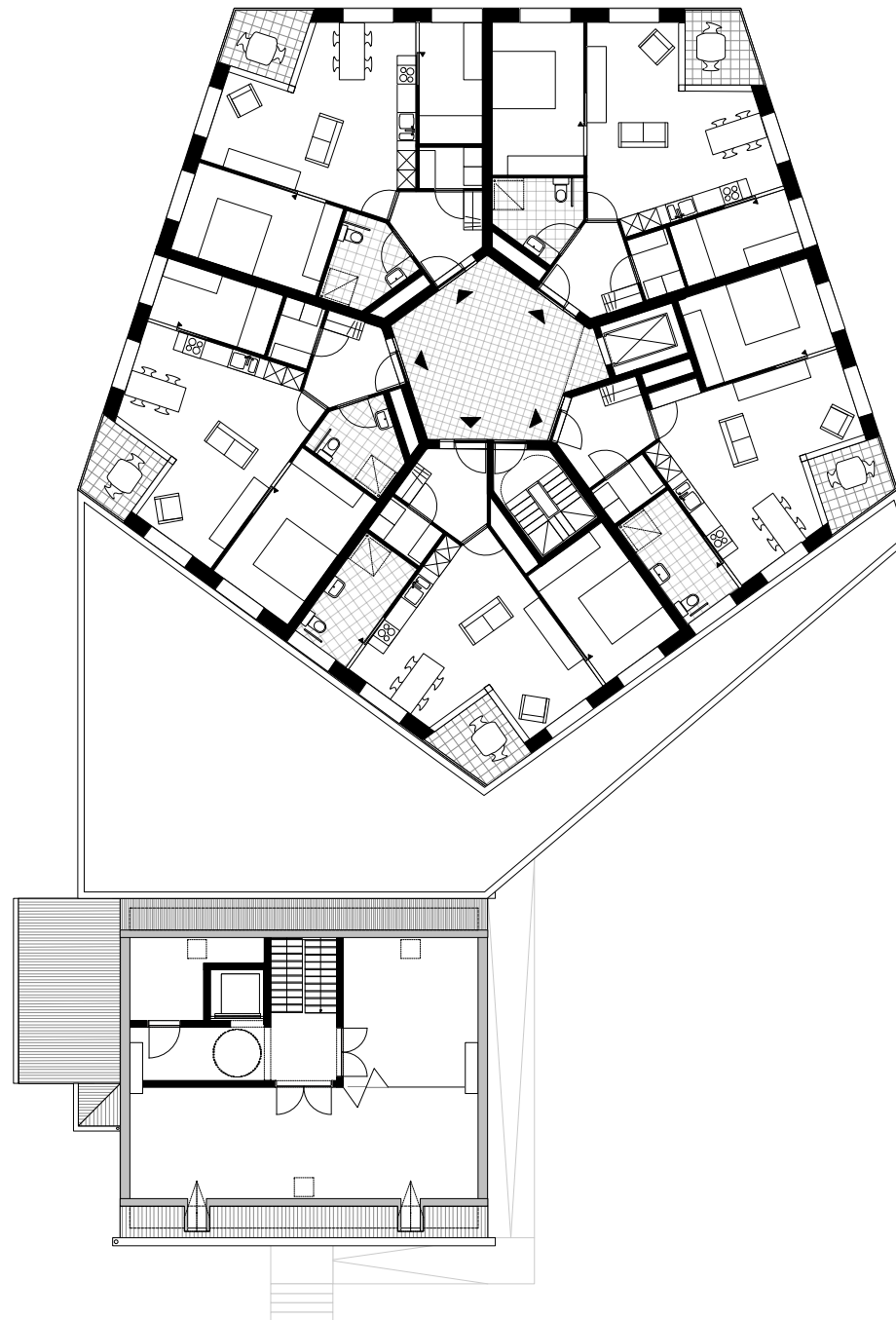
oude pastorijs



# DE OUDE PASTORIJ

oude pastorij & blok C - verdieping + 02

blok C

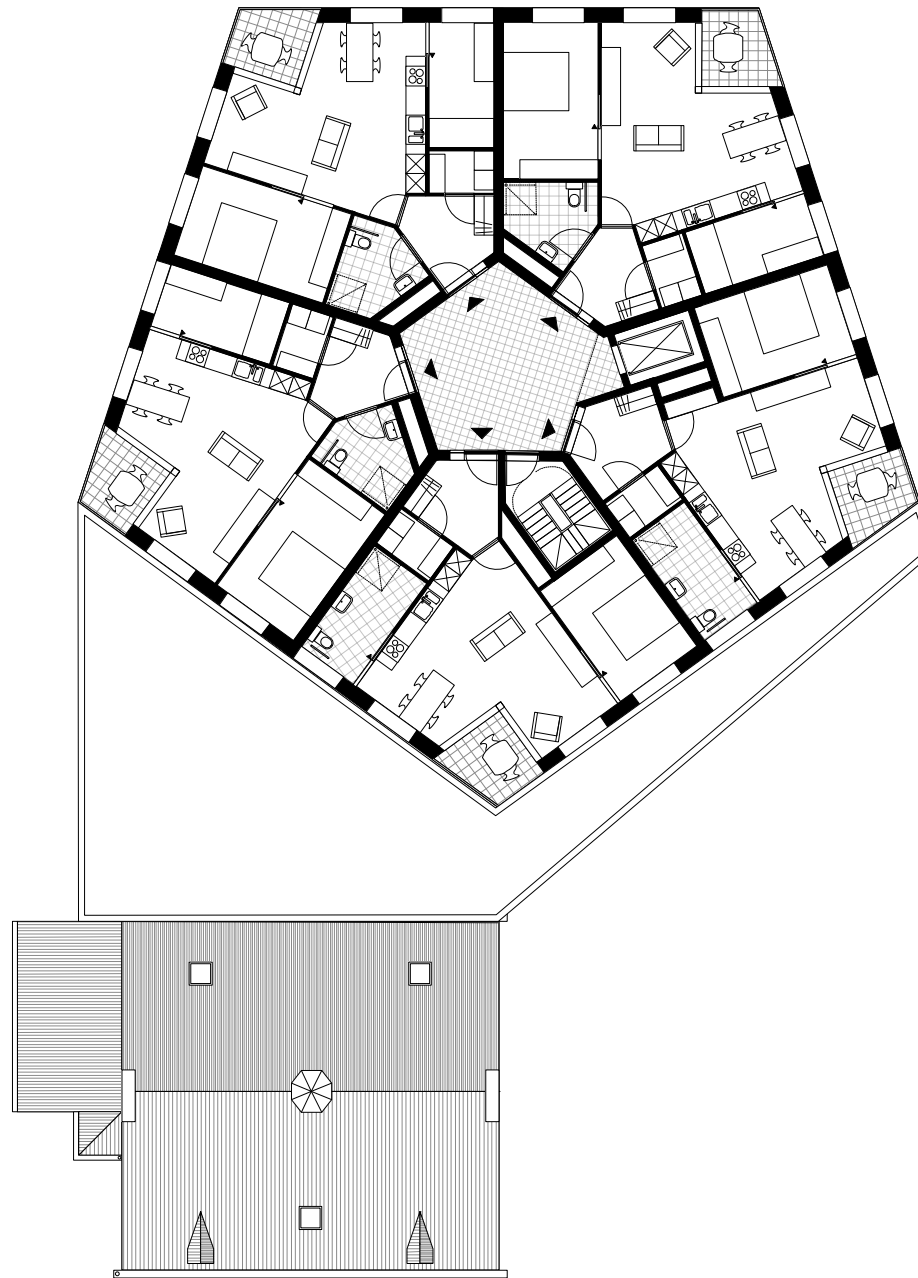


oude pastorij

# DE OUDE PASTORIJ

oude pastorie & blok C - verdieping + 02

blok C



oude pastorie



# WONEN NOBELE DONK

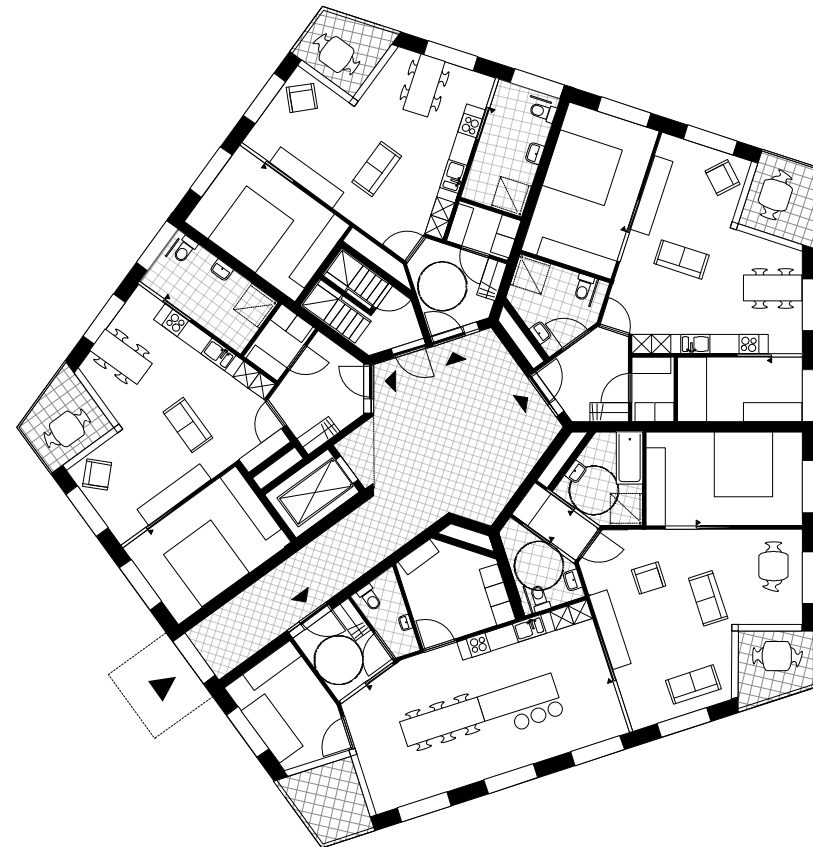
tussen de Jozef Ickxstraat en de parktuin



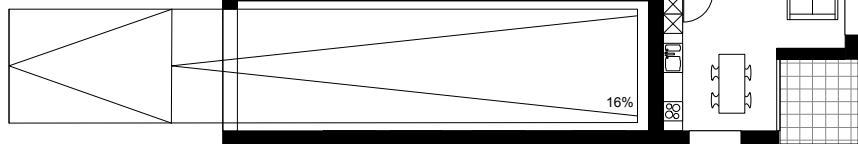
# WONEN NOBELE DONK

blok A & B - begane grond

blok B



inrit parkeergarage



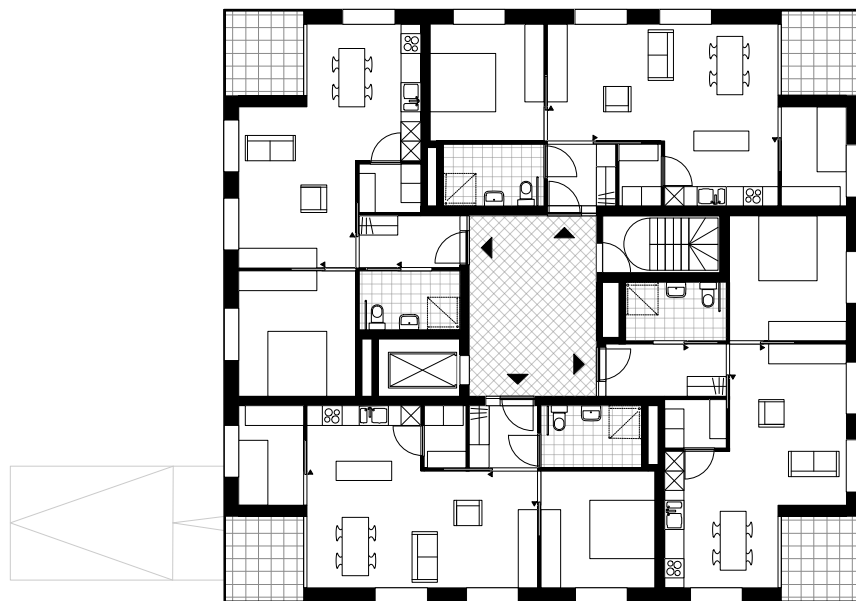
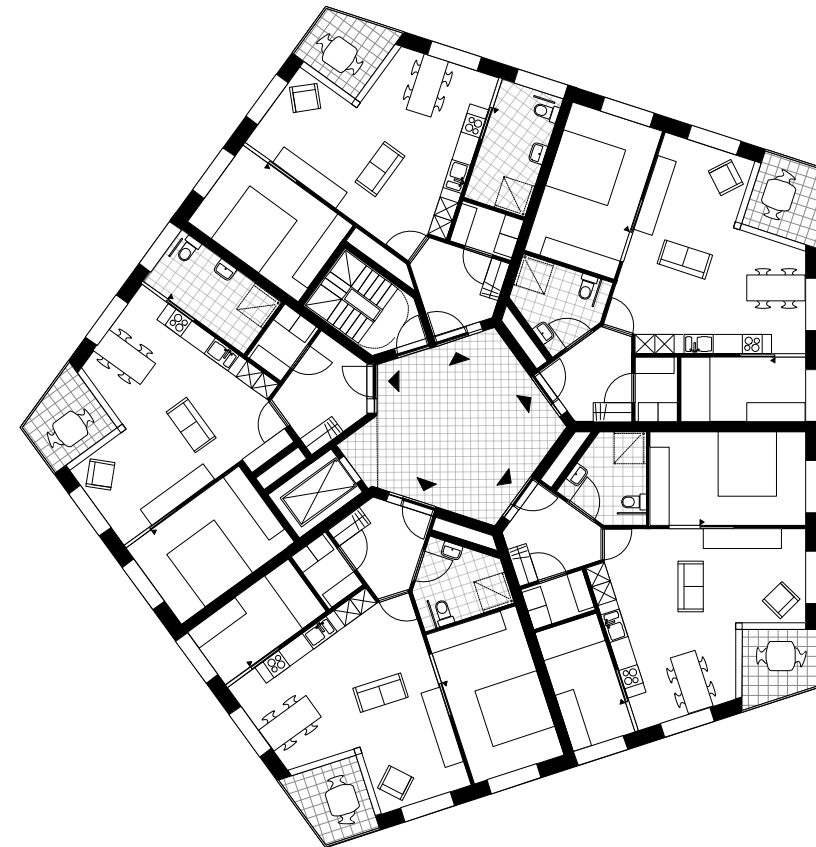
blok A



# WONEN NOBELE DONK

blok A & B - verdieping 1 & 2

blok B

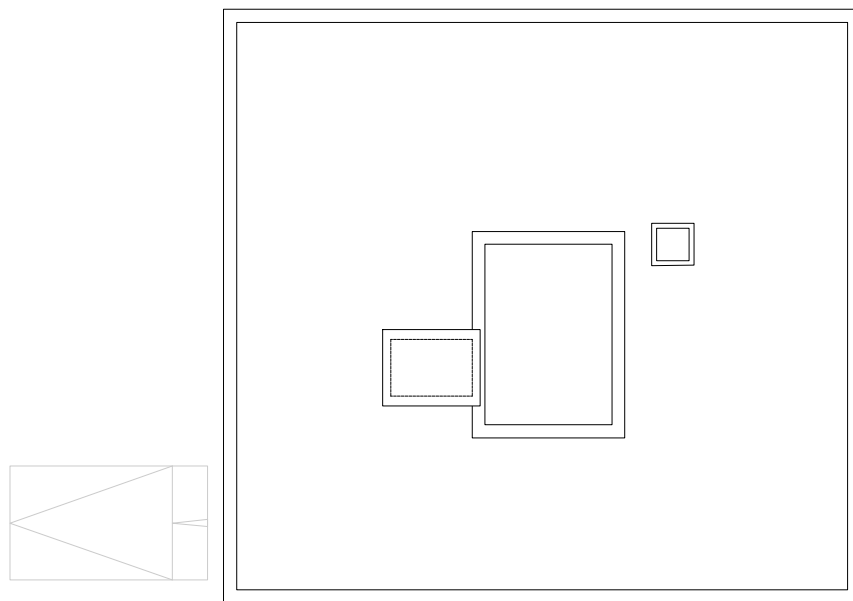
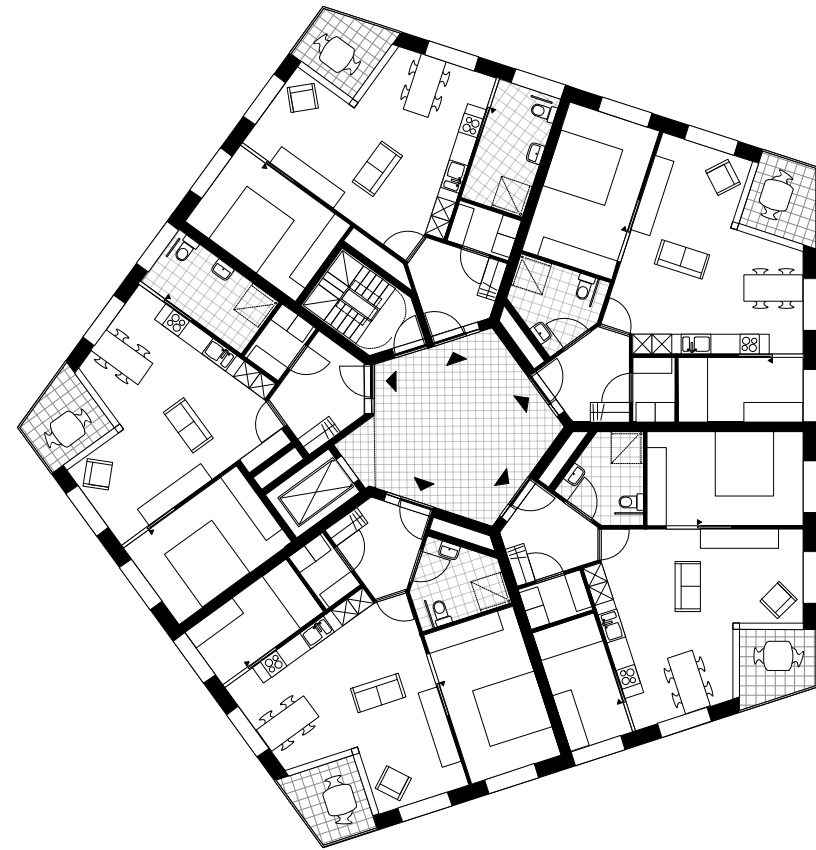


blok A

# WONEN NOBELE DONK

blok A & B - verdieping 3

blok B



blok A



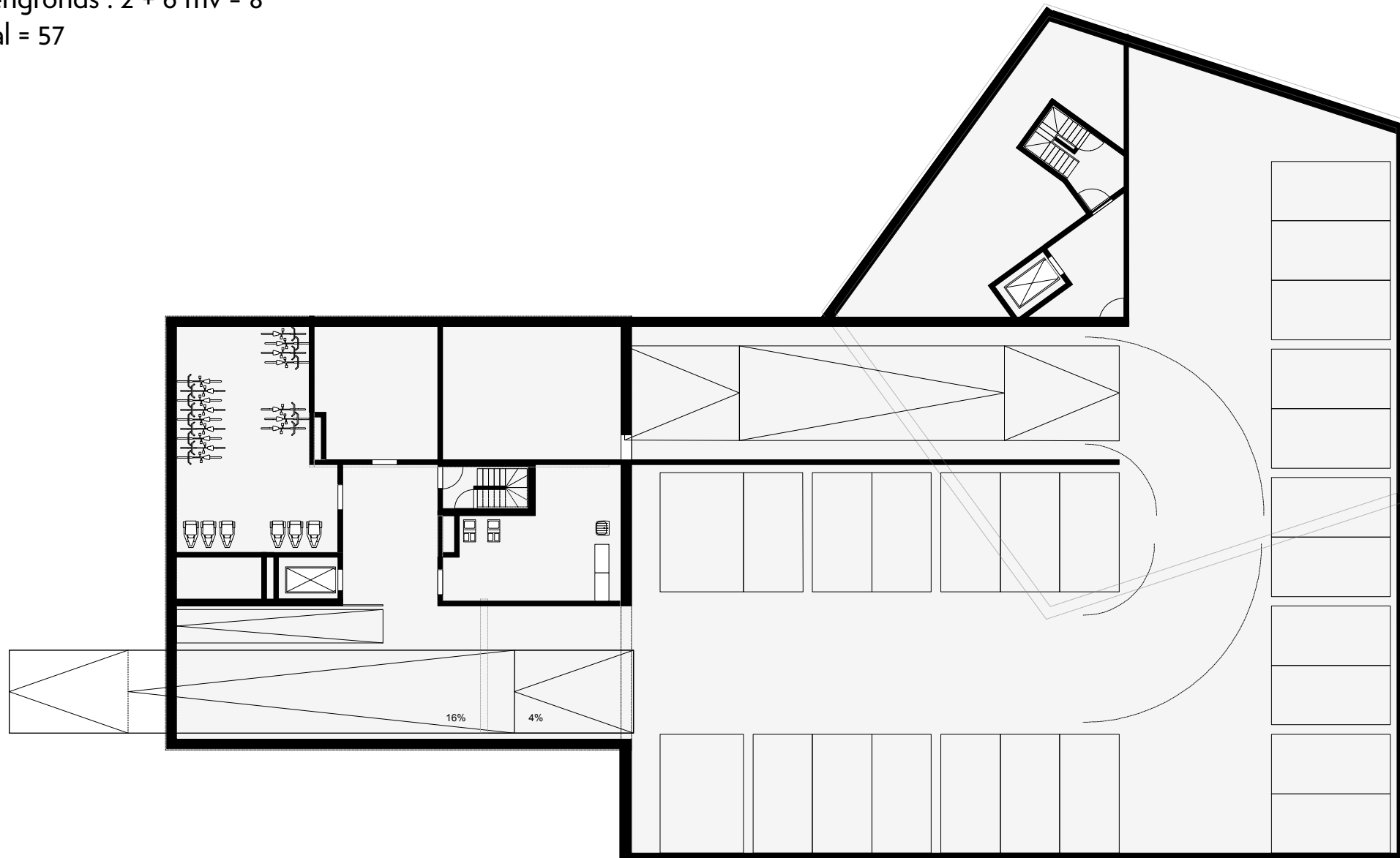
# WONEN NOBELE DONK

blok A & B - verdieping -1

ondergronds : 49

bovengronds : 2 + 6 mv = 8

totaal = 57



# WONEN IN DE RAND

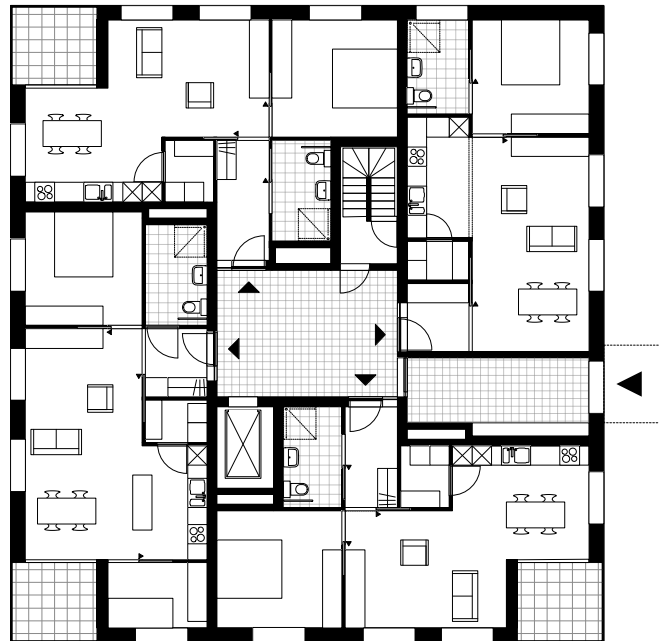
tussen de Prinshoeweg en de oude pastorie





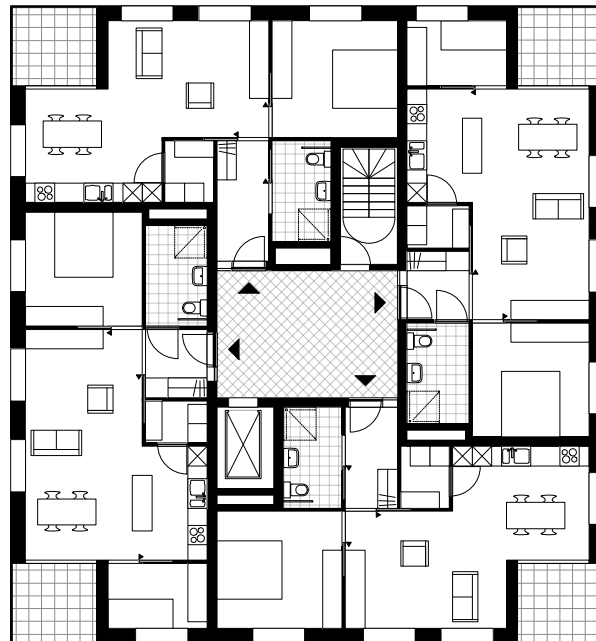
# WONEN IN DE RAND

blok D - begane grond



# WONEN IN DE RAND

blok D - verdieping 1 & 2



# VORMGEVING & MATERIALISATIE

straatbeeld Prinshoeveweg



7.36

7.36



# VORMGEVING & MATERIALISATIE

straatbeeld Jozef Ickxstraat

hier komt ook het aanzicht vanuit de Jozef Ickxstraat



# VORMGEVING & MATERIALISATIE





# VORMGEVING & MATERIALISATIE





## VORMGEVING & MATERIALISATIE





# BEDANKT

